


## ※ 「犯罪発生・不審者情報マップ」をご活用ください ※

群馬県警察では、ホームページに『犯罪発生・不審者情報』マップを掲載し、情報発信しています。(群馬県ホームページ内の『マッピングぐんま』に掲載)

身近な犯罪の発生状況や不審者情報を地図で確認することができますので、防犯パトロールや子どもの見守り活動に活用してください。

【群馬県警察ホームページから閲覧する場合】

※ 群馬県警察ホームページアドレス <http://www.police.pref.gunma.jp>

- ① ホームページのトップにある【犯罪発生・不審者情報マップ】  をクリック！

- ② 「マッピングぐんま」(群馬県サイト)の「防犯・交通事故情報」の地図選択画面が表示される。

- a. 犯罪発生・不審者情報の地図4種類(本年前月末、過去各3年分)  
の中から、一つをクリック。  
b. 利用規約の内容を確認して「同意する」をクリック。

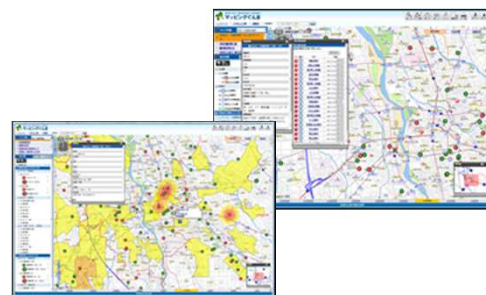
- ③ 表示場所を選択する画面が出る。群馬県地図の上で直接クリック。  
住所や目標物からも検索可能。

- ④ アイコン表示のある地図が表示される。

表示方法はアイコン・密度分布・エリア集計(町丁目別)の3種類選べる。罪種・手口等は11種類あり、画面左側「表示切替」のチェックを入れたり外したりすると、表示の切替えができる。



- ⑤ 地図に表示されたアイコン又はエリア集計の着色部分の上で右クリックすると、詳細情報が表示される。



【↓ココが便利↓】

- ※ 見たいエリアを中心に地図を編集できる。
- ※ 地図左側の一覧で罪種・手口・地図種類等が選べる。
- ※ 「マッピングぐんま」に掲載されている別の地図を重ねて表示できる。
- ※ パトロール用として印字して配布することができる。(営利目的以外)

パトロールエリアの選定にご活用ください。



県警ではホームページや上州くん安全安心メール、ツイッターで不審者情報や防犯情報、交通安全情報等を掲載、配信しています。是非、防犯活動にご活用ください。 <http://www.police.pref.gunma.jp>

※上州くん安全安心メールの登録は「josyu@sg-m.jp」へ空メールを送り返信されたメール内容に従って登録してください。

〔活用例〕

- ※ 居住地区にある小学校周辺での不審者情報を確認したい。
- ※ 町丁目別に、身近な犯罪の発生実態を確認したい。
- ※ 発生状況を参考にパトロール経路を決めたい。
- ※ パトロールエリアの地図を印字して情報を共有したい。



〔掲載罪種・手口〕

- ・ ひったくり
- ・ 路上強盗
- ・ 不審者情報
- ・ 器物損壊
- ・ 住宅対象侵入窃盗  
(空き巣等)
- ・ 自動車盗
- ・ オートバイ盗
- ・ 自転車盗
- ・ 車上ねらい
- ・ 特殊詐欺



見たい罪種・手口にチェックを入れて表示してください。

チェックが多いと表示が重なってしまい見にくくなります。

詳しくは利用規約を確認してください。



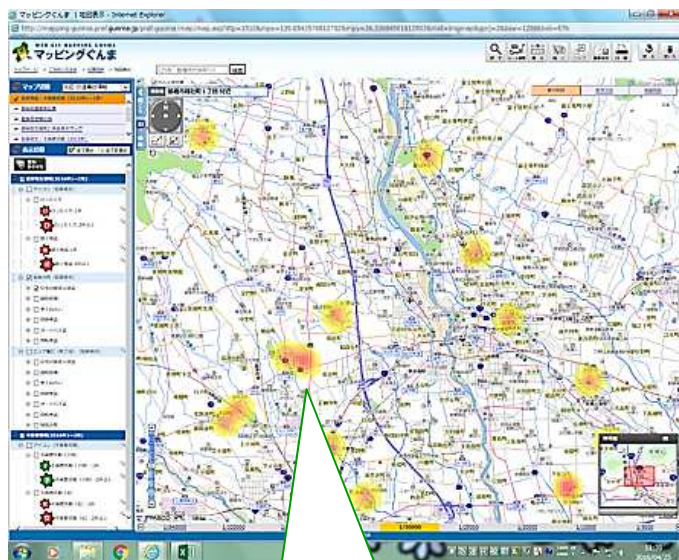
●アイコン表示(ポイントで表示)



学校付近の発生はどうなっているかな？

発生が多いところを中心に、パトロール経路を決めよう。

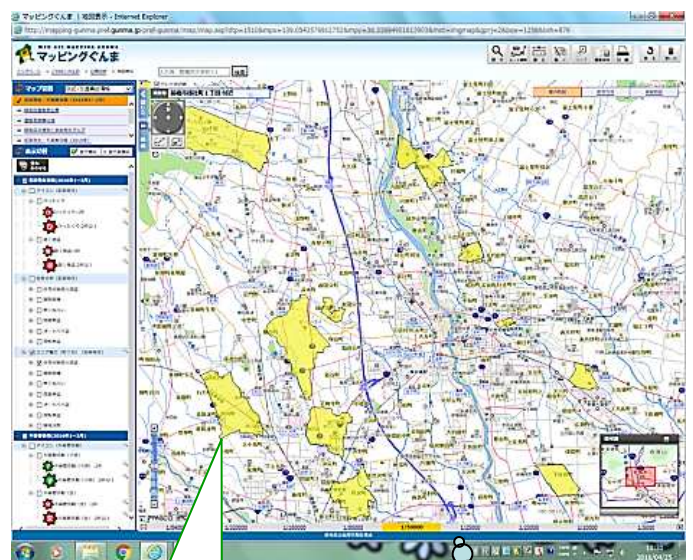
●密度分布表示 (発生密度別に色表示)



アイコン表示以外の罪種・手口を表示します。  
付近での発生が多いほど、赤色が多くなります。



●エリア集計表示(町丁目別に色表示)



着色エリア上で右クリックすると関連情報が見られます。

住んでいる町内でも発生があるのかな？