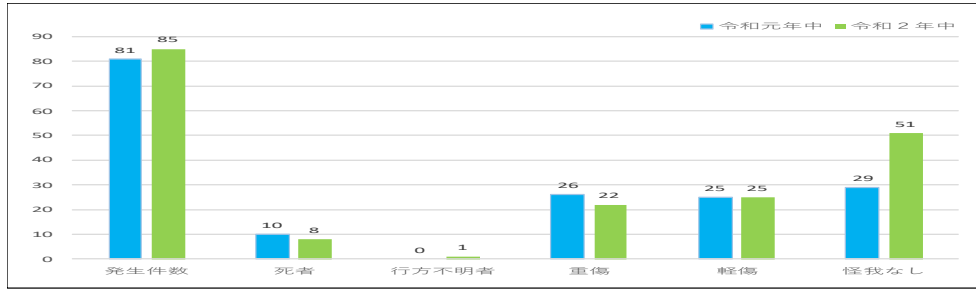


群馬県内の山岳遭難発生状況（令和2年中）

1 山岳遭難発生概況

	発生件数	遭難者内訳					合計
		死者	行方不明者	重傷	軽傷	怪我なし	
令和2年中	85	8	1	22	25	51	107
令和元年中	81	10	0	26	25	29	90
前年比	4	-2	1	-4	0	22	17

令和元年との比較



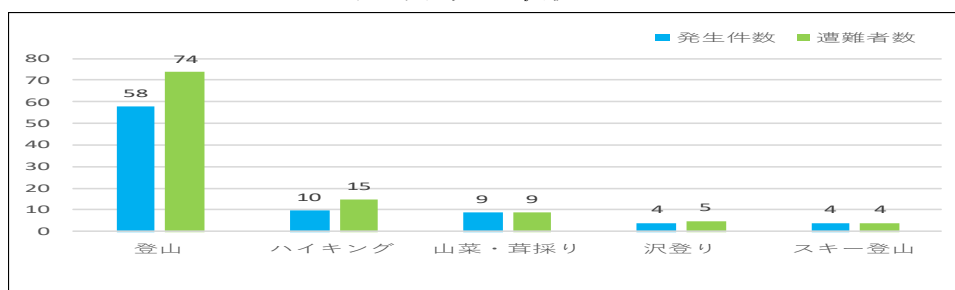
2 山岳別発生状況

山名	管轄警察署	令和2年発生件数	件数比率	遭難者内訳					合計	令和元年発生件数
				死亡	行方不明	重傷	軽傷	怪我なし		
谷川連峰	沼田	17	20.0%	2		4	5	16	27	20
妙義山	富岡・安中	11	12.9%	2		3	4	7	16	8
尾瀬	沼田	5	5.9%	1		1	3		5	10
武尊山	沼田	4	4.7%					7	7	3
至仏山	沼田	4	4.7%			1	2	1	4	7
赤城山	前橋・前橋東・桐生・渋川	4	4.7%	1		2		1	4	3
岩櫃山	吾妻	3	3.5%				2	1	3	
榛名山	高崎・渋川・吾妻	3	3.5%					4	4	1
日光白根山	沼田	2	2.4%					2	2	3
鼻曲山	高崎・安中	2	2.4%				2		2	
水沢山	渋川	2	2.4%			2			2	
栗生山	桐生	2	2.4%				1	2	3	
荒船山	富岡	1	1.2%				1		1	5
高田山	吾妻	1	1.2%					1	1	
四阿山	長野原	1	1.2%			1			1	
崇台山	富岡	1	1.2%			1			1	
子持山	渋川	1	1.2%			1			1	
万座山	長野原	1	1.2%			1			1	
蟻川岳	吾妻	1	1.2%			1			1	
吾妻山	桐生	1	1.2%				1		1	
碧岩	富岡	1	1.2%			1			1	
仙人岳	長野原	1	1.2%					1	1	
天丸山	藤岡	1	1.2%					2	2	
堂岩山	吾妻	1	1.2%					1	1	
雨乞山	渋川	1	1.2%					1	1	
三峯山	桐生	1	1.2%			1		1	1	
物語山	富岡	1	1.2%				1		1	
金精山	沼田									1
立岩	富岡									1
毛無岩	富岡									1
御堂山	富岡									1
笠丸山	藤岡									1
諏訪山	藤岡									1
三笠山	藤岡									1
物見山	沼田									1
皇海山	沼田									1
水晶山	吾妻									1
大桁山	富岡									1
その他		11	12.9%	2	1	3	2	4	12	10
合計		85		8	1	23	24	52	107	81

3 目的別発生状況

	令和2年 発生件数	件数比率	遭難者内訳						令和元年 発生件数
			死亡	行方不明	重傷	軽傷	怪我なし	合計	
登山	58	68.2%	5		18	17	34	74	66
ハイキング	10	11.8%	1		3	3	8	15	1
山菜・茸採り	9	10.6%		1	1	3	4	9	5
沢登り	4	4.7%	1			2	2	5	1
スキー登山	4	4.7%	1				3	4	2
狩猟									2
ロッククライミング									1
紅葉採り									1
溪流釣り									1
仕事									1
合計	85		8	1	22	25	51	107	81

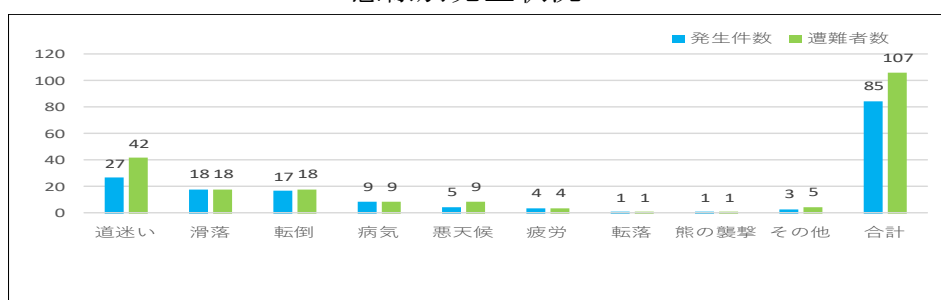
目的別発生状況



4 態様別発生状況

	令和2年 発生件数	件数比率	遭難者内訳						令和元年 発生件数
			死亡	行方不明	重傷	軽傷	怪我なし	合計	
道迷い	27	31.8%	1	1		5	35	42	15
滑落	18	21.2%	4		5	8	1	18	22
転倒	17	20.0%			15	2	1	18	19
病気	9	10.6%	2			7		9	1
悪天候	5	5.9%				1	8	9	1
疲労	4	4.7%				1	3	4	8
転落	1	1.2%			1			1	3
熊の襲撃	1	1.2%			1			1	
雪崩									1
その他	3	3.5%	1			1	3	5	6
不明									5
合計	85		8	1	22	25	51	107	81

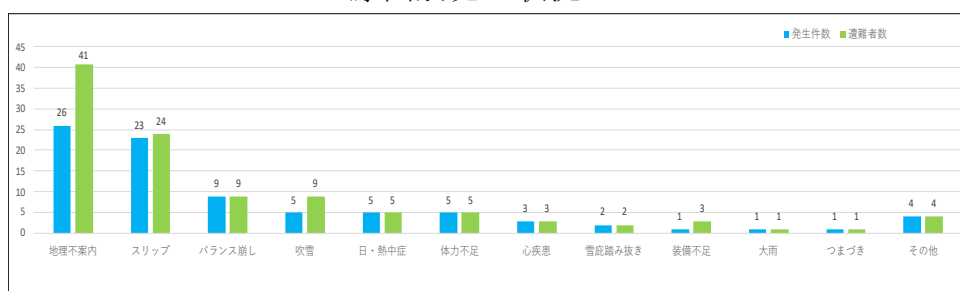
態様別発生状況



5 原因別発生状況

	令和2年 発生件数	件数比率	遭難者内訳						令和元年 発生件数
			死亡	行方不明	重傷	軽傷	怪我なし	合計	
地理不案内	26	30.6%	1	1		5	34	41	13
スリップ	23	27.1%	2		16	5	1	24	18
バランス崩し	9	10.6%	1		5	3		9	7
吹雪	5	5.9%				1	8	9	3
日・熱中症	5	5.9%				5		5	6
体力不足	5	5.9%				1	4	5	5
心疾患	3	3.5%	2			1		3	
雪庇踏み抜き	2	2.4%	1				1	2	1
装備不足	1	2.4%					3	3	2
大雨	1	2.4%	1					1	1
つまづき	1	1.2%				1		1	4
アイゼン引っ掛け									1
浮き石沈み									1
その他	4	3.5%			1	3		4	7
不明									12
合計	85		8	1	22	25	51	107	81

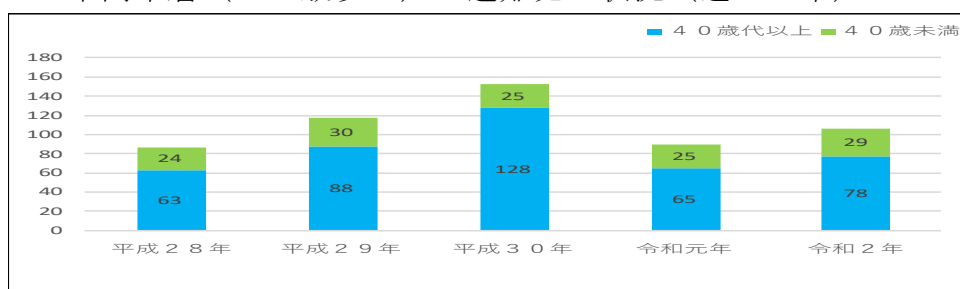
原因別発生状況



6 年齢層別発生状況

	令和2年 発生件数	件数比率	遭難者内訳						令和元年 発生件数
			死亡	行方不明	重傷	軽傷	怪我なし	比率	
20歳未満	29	27.1%					5	4.7%	3
20歳代			1			2	12	14.0%	8
30歳代						1	8	8.4%	14
中高年層	78	72.9%	1		2	1	3	6.5%	13
			2		8	6	8	22.4%	11
			2		4	8	6	18.6%	15
			2		8	7	6	21.5%	21
				1			3	3.7%	5
合計	107		8	1	22	25	51		90

中高年層（40歳以上）の遭難発生状況（過去5年）



7 居住地別発生状況

	令和2年 遭難者数	件数比率	遭難者内訳					令和元年 遭難者数
			死亡	不明	重傷	軽傷	怪我なし	
県内居住者	33	30.8%	2	1	8	6	16	19
県外居住者	74	69.2%	6		14	19	35	71
東京	21	19.6%			4		17	21
埼玉	15	14.0%			2	9	4	21
神奈川	11	10.3%	3		2	1	5	10
千葉	7	6.5%	1			2	4	8
茨城	6	5.6%			1	2	3	3
栃木	4	3.7%			2	1	1	1
長野	2	1.9%				2		1
兵庫	1	0.9%			1			1
福岡	1	0.9%				1		
大阪	1	0.9%			1			1
静岡	1	0.9%				1		
山梨	1	0.9%					1	
広島	1	0.9%			1			
愛知	1	0.9%	1					1
スペイン	1	0.9%	1					
石川								1
福井								1
奈良								1

居住地別発生状況（過去5年間）

	平成28年	平成29年	平成30年	令和元年	令和2年
県内居住者	24	24	36	19	33
県外居住者	63	94	117	71	74
北海道			1	1	
宮城県	1		1		
福島県			1		
茨城県	4	10	2	3	6
栃木	2	5	5	1	4
埼玉県	17	20	46	21	15
千葉県	10	13	10	8	7
東京都	13	15	24	21	21
神奈川県	11	13	12	10	11
新潟県	2	4	4		
富山県	1	2			
石川県			1	1	
福井県				1	
山梨県	1		1		1
長野県		5	2	1	2
岐阜県		1			
静岡県			2		1
愛知県		3		1	1
滋賀県			1		
京都府			1		
奈良県				1	
大阪府	1			1	1
兵庫県			1		1
広島県					1
鳥取県		1			
福岡県		1			1
スイス国籍		1			
ドイツ国籍			1		
中国国籍			1		
スペイン国籍					1

8 パーティー構成状況

	令和2年 発生件数	件数比率	遭難者内訳					合計	令和元年 発生件数
			死亡	行方不明	重傷	軽傷	怪我なし		
単独	30	35.3%	2		10	6	12	30	28
2人	27	31.8%	2		7	10	13	32	24
3人	11	12.9%	1	1	1	5	9	17	9
4人	7	8.2%	1			1	15	17	6
5人	1	1.2%				1		1	5
6人以上	9	10.6%	2		4	2	2	10	9
合計	85		8	1	22	25	51	107	81

9 登山計画書提出状況

	令和2年 発生件数	件数比率	遭難者内訳					合計	令和元年 発生件数
			死亡	行方不明	重傷	軽傷	怪我なし		
提出	24	28.2%	4		7	6	13	30	22
未提出	61	71.8%	4	1	15	19	38	77	59
合計	85		8	1	22	25	51	107	81

10 登山経験年数別

	令和2年 遭難者数	件数比率	遭難者内訳					合計	令和元年 遭難者数
			死亡	行方不明	重傷	軽傷	怪我なし		
経験なし	15	17.6%	2		2	8	3	15	18
1～10年	34	40.0%	2		8	7	17	34	41
11～20年	7	8.2%			2	2	3	7	9
21～30年	5	5.9%			2		3	5	7
31～40年	8	9.4%			3	3	2	8	1
41～50年	4	4.7%			2	1	1	4	3
51年以上									1
不明	34	40.0%	4	1	3	4	22	34	10
合計	107		8	1	22	25	51	107	90

〈 登山における注意点 〉

Facts you must be aware with mountain climbing

全般的な登山上の注意点

Facts must be aware when climbing on mountain

- 自分の体力、技術、経験に応じた山選びと無理のない計画
Choose to climb on a mountain suits with your physical strength, skill and experience, with well-organized plan.
- 計画に沿った装備、食料（非常食を含む）の携行
Carry enough equipments and enough foods, including emergency rations.
- 家族等に対する登山コース、下山予定の事前告知（予定変更時の連絡）
Notify your climbing plan to your family, such as a climbing routes and date of descending.
- 登山計画書（登山カード）の提出
Submit your climbing plan(Climbing Card).
- 携帯電話・無線機等通信手段の確保
Secure means of communications such as mobile phone and radio.
- 天候の急変や予定時間の遅れの際の計画の変更（躊躇せず、直ちに下山）
If you are in delay or facing an inclemency, make changes on your plan. Do not hesitate. Descend immediately.
- 単独登山の回避
Try not to climb alone.



※ 携帯電話からQRコードにアクセスすると、登山計画書の届出ができます。